

# Costruiamo un BEE HOTEL

Lo sai che al mondo ci sono piu' di 20.000 specie di api, circa 1.000 in Italia e di queste una sola fa il miele?  
**COSTRUIAMO PER LORO UNA CASA**

## CHE COSA E' UN BEE HOTEL?

il Bee Hotel è una casa costruita dall'uomo per le api solitarie (quelle che non fanno miele). Una struttura che funge da rifugio per la loro nidificazione e lo svernamento.

### COSA PUOI FARE TU

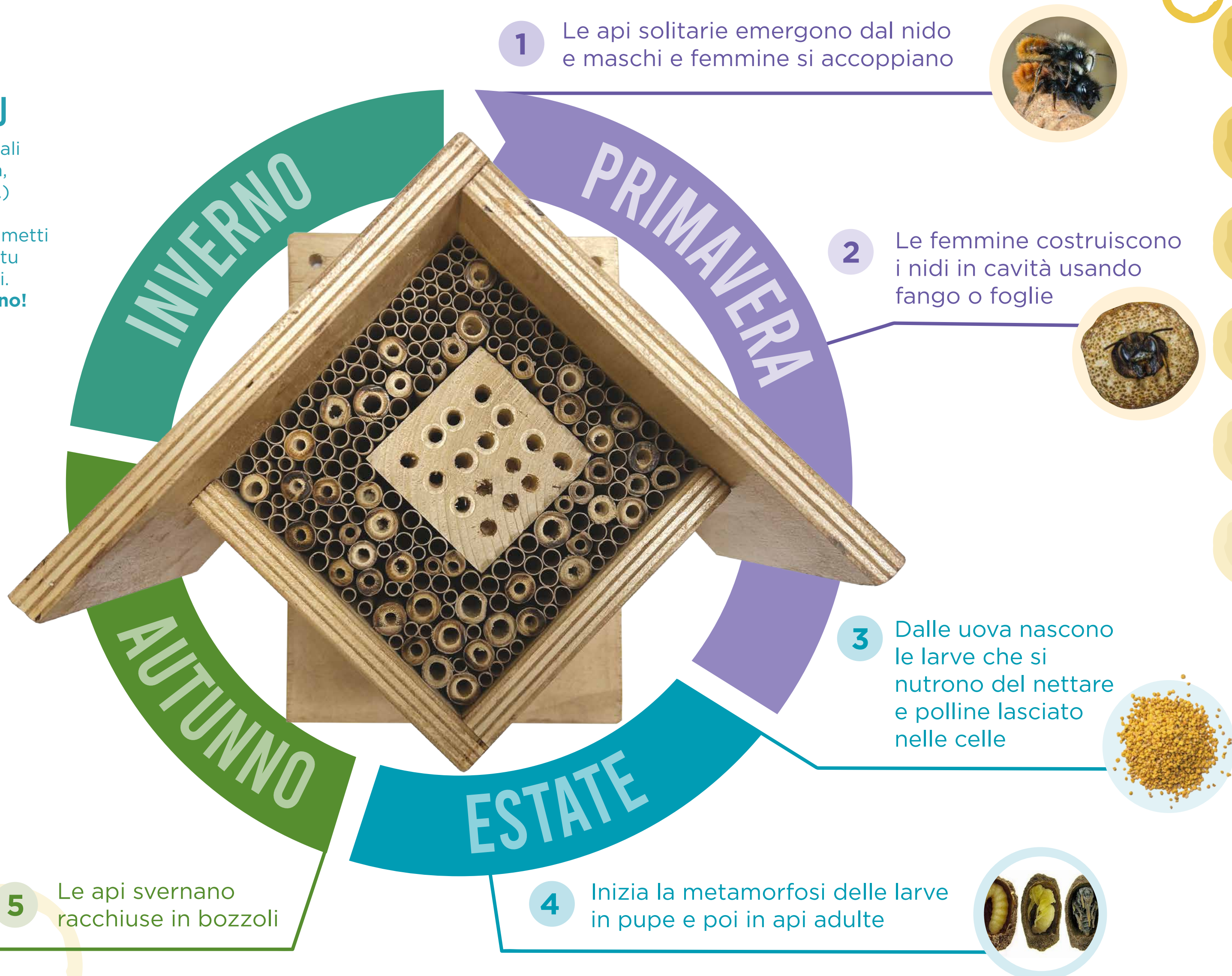
Semina fiori e piante officinali «amiche delle api» (lavanda, papaveri, salvia, borragine...) coltiva l'orto senza usare pesticidi, se hai un balcone metti un vaso di fiori e dai anche tu cibo e riparo a questi insetti.  
**Ricorda: anche le api bevono!**

### LO SAI CHE

Le più comuni api solitarie hanno un'area di volo limitata, rimanendo in un raggio di azione dal nido di circa 100/150 metri. Le api mellifere invece volano in un raggio di azione di circa 3 chilometri

### LO SAI CHE

Solo le api femmine hanno il pungiglione ma molto difficilmente pungono, se non minacciate.



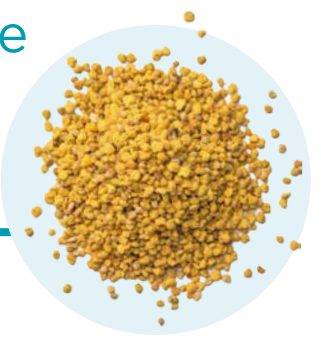
**1** Le api solitarie emergono dal nido e maschi e femmine si accoppiano



**2** Le femmine costruiscono i nidi in cavità usando fango o foglie



**3** Dalle uova nascono le larve che si nutrono del nettare e polline lasciato nelle celle



**4** Inizia la metamorfosi delle larve in pupe e poi in api adulte



**5** Le api svernano racchiuse in bozzoli



### CHI VIVE NEL BEE-HOTEL?

Sono le api solitarie che in natura fanno il nido in cavità precostituite in tronchi e fusti di fiori, quindi soprattutto le api appartenenti al genere Megachilidi come Osmie, Megachili, Anthidium, Heriades e Xylocopa.



### PERCHE' SONO IMPORTANTI LE API SOLITARIE

Ti piace la frutta? Mangi la verdura? Le api solitarie non fanno miele ma svolgono l'importante compito dell'impollinazione, fondamentale per la produzione di circa l'80% del cibo che mangiamo. Proteggiamo le api tuteliamo la biodiversità



### COSA SUCCEDE ALL'INTERNO DEL BEE HOTEL?

Le api solitarie vivono circa 40 giorni impollinando i fiori e deponendo uova all'interno di cavità che dividono in cellette. Una cella per ogni uovo, chiusa da una parete di fango, foglie o rametti impastati con acqua e saliva e dalla quale dopo un anno nasceranno le nuove api.



### PERCHE' E' IMPORTANTE IL BEE-HOTEL

Negli ultimi decenni si è verificata una drastica diminuzione degli insetti impollinatori e degli insetti utili all'uomo. Il bee hotel è per loro casa e rifugio in una città con troppo cemento e pochi giardini.

**ATTENZIONE** Il bee hotel deve avere particolari caratteristiche e deve essere adeguatamente mantenuto per poter essere efficace e funzionale. VUOI SAPERE COME FARE? contatta [info@rotaryvareseverbano.org](mailto:info@rotaryvareseverbano.org)



- Club Varese Verbano
- Club Tradate
- Club Insubriae Malnate
- Club Sesto Calende Angera Lago Maggiore
- Club Varese
- Club Varese Ceresio
- Club Laveno Luino Alto Verbano